

SUPERSPOT COMPACT EFFEKT

DER BESONDERE, KOMPAKTE

Alle Vorteile des Superspot Compacts mit dem Plus an Effekt – für besonders schöne Momente im Garten!

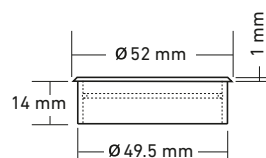
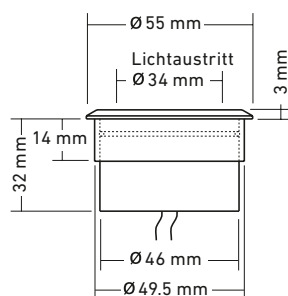


Superspot Compact Effekt
Edelstahl

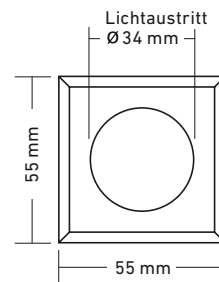


viereckig

rund



Montagehülse



Gehäuseoberteil
viereckig



SDL-Black



Retro Bronze



Standardausführung

Spannung	12 Volt AC/DC
LED Leistung	2 Watt
LED Farbe	warmweiss
Lichtstrom	54 lm
Installationswert	2.5 Watt

Sonderausführung

LED Farbe	kaltweiss blau
Leuchtzubehör (optional)	Warmlichtfilter, Milchglas, Gehäuseoberteil viereckig
Kabellänge kann kundenspezifisch konfektioniert werden.	

SUPERSPOT EFFEKT-LED, 12 VOLT AC/DC

2 Watt, 20 Leuchtdioden, warmweiss

Edelstahl

20.458152

SDL-Black

20.802170

Retro Bronze

20.902170

Ausführliche Lichtdaten stehen für Sie zum Herunterladen auf unserer Website bereit.
Änderungen vorbehalten! Beachten Sie die Sicherheitsvorschriften und unsere AGB!

Superspot
Compact Effekt:
Weil Licht eine
einzigartig
atmosphärische
Sprache spricht!

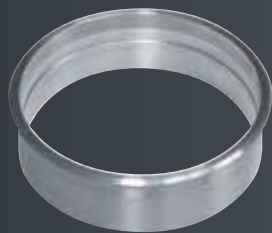


MONTAGEZUBEHÖR

(S. 98 – 121)

optional erhältlich

Montagehülse,
Klebe- und Dichtmasse



Superspot Compact Effekt, Gehäuseoberteil quadratisch



Superspot Compact Effekt, Beleuchtung Dachterrasse