

19 Funkfernsteuerungen



Funk-Einbauswitcher 1-Kanal (nicht wassergeschützt)	Art. Nr.
Funk-Einbauswitcher Ein-/Aus-Schaltfunktion max. 1000 Watt 50x50x25 mm (LxBxH)	20.230300

Beschreibung

Ideal zum Ein- / Ausschalten von allen **staub designlight** Leuchten,
Umgebungstemperaturen: -20°C bis +50°C

Montage

Die Geräte sind für den wassergeschützten Auf- oder Unterputzeinbau ideal. Schutzklasse: IP 20.
Sie werden direkt an die Elektroleitung angeschlossen. Der Einbau/Anschluss darf nur von einem dafür
zugelassenen Elektriker ausgeführt werden.



Funk-Einbauswitcher 1-Kanal (wassergeschützt)	Art. Nr.
Funk-Einbauswitcher Ein-/Aus-Schaltfunktion max. 1000 Watt, 80x80x52 mm (LxBxH)	20.230301

Beschreibung

Ideal zum Ein- / Ausschalten von allen **staub designlight** Leuchten,
Umgebungstemperaturen: -20°C bis +50°C

Montage

Im Aussenbereich in Schächte aller Art, wo entsprechende Feuchtigkeit auftreten kann.

Gehäuse

Spritzwassergeschützt, Schutzklasse IP 54, Netzstecker: Schutzklasse IP 20.
Der Funk-Einbauswitcher muss für einen guten Funkempfang im oberen Bereich des Schachtes positioniert werden.



Funk-Einbauswitcher 2-Kanal (wassergeschützt)	Art. Nr.
Funk-Einbauswitcher Ein-/Aus-Schaltfunktion max. 2 x 1000 Watt, 205x145x85 mm (LxBxH)	20.230303

Beschreibung

Ideal zum Ein- / Ausschalten von allen **staub designlight** Leuchten,
Umgebungstemperaturen: -20°C bis +50°C

Montage

Im Aussenbereich in Schächte aller Art, wo entsprechende Feuchtigkeit auftreten kann.

Gehäuse

Spritzwassergeschützt, Schutzklasse IP 54, Netzstecker: Schutzklasse IP 20.
Der Funk-Einbauswitcher muss für einen guten Funkempfang im oberen Bereich des Schachtes positioniert werden.



Funk-Einbauswitcher 4-Kanal (wassergeschützt)	Art. Nr.
Funk-Einbauswitcher Ein-/Aus-Schaltfunktion max. 4 x 1000 Watt, 190x140x70 mm (LxBxH)	20.230302

Beschreibung

Ideal zum Ein- / Ausschalten von allen **staub designlight** Leuchten,
Umgebungstemperaturen: -20°C bis +50°C

Montage

Im Aussenbereich in Schächte aller Art, wo entsprechende Feuchtigkeit auftreten kann.

Gehäuse

Spritzwassergeschützt, Schutzklasse IP 54, Netzstecker: Schutzklasse IP 20.
Der Funk-Einbauswitcher muss für einen guten Funkempfang im oberen Bereich des Schachtes positioniert werden.

Funk-Einbauschalter 2-Kanal Set (wassergeschützt)	Art. Nr.
Funk-Einbauschalter Ein-/Aus-Schaltfunktion max. 2 x 1000 Watt 205x145x85 mm (LxBxH)	20.230310

Beschreibung

Ideal zum Ein- / Ausschalten von allen **staub designlight** Leuchten,
Umgebungstemperaturen: -20°C bis +50°C

Montage

Im Aussenbereich in Schächte aller Art, wo entsprechende Feuchtigkeit auftreten kann.

Gehäuse

Spritzwassergeschützt, Schutzklasse IP 54, Netzstecker: Schutzklasse IP 20.
Der Funk-Einbauschalter muss für einen guten Funkempfang im oberen Bereich des Schachtes positioniert werden.



Funk-Einbauschalter 4-Kanal Set (wassergeschützt)	Art. Nr.
Funk-Einbauschalter Ein-/Aus-Schaltfunktion max. 4 x 1000 Watt 190x140x70 mm (LxBxH)	20.230311

Beschreibung

Ideal zum Ein- / Ausschalten von allen **staub designlight** Leuchten,
Umgebungstemperaturen: -20°C bis +50°C

Montage

Im Aussenbereich in Schächte aller Art, wo entsprechende Feuchtigkeit auftreten kann.

Gehäuse

Spritzwassergeschützt, Schutzklasse IP 54, Netzstecker: Schutzklasse IP 20.
Der Funk-Einbauschalter muss für einen guten Funkempfang im oberen Bereich des Schachtes positioniert werden.



Funk-Einbaudimmer 1-Kanal (nicht wassergeschützt)	Art. Nr.
Funk-Einbaudimmer 25 Watt – 250 Watt, 50x50x25 mm (LxBxH)	20.230320

Beschreibung

Ideal zum Dimmen von allen **staub designlight** Leuchten,
Umgebungstemperaturen: -20°C bis +50°C

Montage

Die Geräte sind für den wassergeschützten Auf- oder Unterputzeinbau ideal. Schutzklasse: IP 20.
Sie werden direkt an die Elektrozuileitung angeschlossen. Der Einbau/Anschluss darf nur von einem dafür zugelassenen Elektriker ausgeführt werden.



Funk-Einbaudimmer 1-Kanal (wassergeschützt)	Art. Nr.
Funk-Einbaudimmer 25 Watt – 2500 Watt, 80x80x52 mm (LxBxH)	20.230321

Beschreibung

Ideal zum Dimmen von allen **staub designlight** Leuchten,
Umgebungstemperaturen: -20°C bis +50°C

Montage

Im Aussenbereich in Schächte aller Art, wo entsprechende Feuchtigkeit auftreten kann.

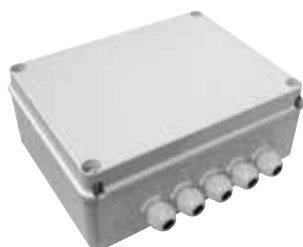
Gehäuse

Spritzwassergeschützt, Schutzklasse IP 54, Netzstecker: Schutzklasse IP 20.
Der Funk-Einbaudimmer muss für einen guten Funkempfang im oberen Bereich des Schachtes positioniert werden.



⚠ Änderungen vorbehalten! Beachten Sie die Sicherheitsvorschriften und unsere AGB!

19 Funkfernsteuerungen



Funk-Einbaudimmer 4-Kanal (wassergeschützt)	Art. Nr.
Funk-Einbaudimmer, 4 x 700 Watt, Aussenmasse: 255x200x102 mm (LxBxH)	20.230322

Beschreibung

Ideal zum Ein- / Ausschalten von allen **staub designlight** Leuchten, Umgebungstemperaturen: -20°C bis +50°C

Montage

Im Aussenbereich in Schächte aller Art, wo entsprechende Feuchtigkeit auftreten kann.

Gehäuse

Spritzwassergeschützt, Schutzklasse IP 54, Netzstecker: Schutzklasse IP 20. Der Funk-Einbaudimmer muss für einen guten Funkempfang im oberen Bereich des Schachtes positioniert werden.



Universal Funk-Handsender 42-Kanal, weiss	Art. Nr.
Universal Funk-Handsender 42-Kanal, inkl. Batterie	20.230330

Beschreibung

Universal Funk-Handsender mit Wandbefestigung ist ideal für Gruppen-Befehle. Es können bis zu 42 Gruppen einzeln angesteuert werden mit der Möglichkeit bis zu 4 Lichtszenen zu verwalten. Mit Dimm-Funktion AUF/AB/AUS. Schutzklasse IP 20.



Funk-Wandschalter, weiss	Art. Nr.
Funk-Wandschalter 1-fach, inkl. Batterie	20.230331
Funk-Wandschalter 2-fach, inkl. Batterie	20.230332
Funk-Wandschalter 4-fach, inkl. Batterie	20.230333



Einsatzgebiet

Ideal zum Ein- / Ausschalten von allen **staub designlight** Leuchten, Umgebungstemperaturen: -20°C bis +50°C. Schutzklasse IP 20.

Montage

Mit Schrauben oder Doppelklebeband an Wände, Glas, Fliesen, Holz usw.



Funk-Zeitschaltuhr 2-Kanal, weiss	Art. Nr.
Funk-Zeitschaltuhr 2-Kanal	20.230340

Einsatzgebiet

Funkzeitschaltuhr mit Display zur Steuerung von 2 Lasten. Schutzklasse IP 20.

Funktionen

Wöchentliche Programmierung, Astro-Funktion mit örtlicher Voreinstellung für Sonnenauf- und Sonnenuntergang, Anwesenheitssimulation, 2 tägliche Befehle.

Montage

Mit Schrauben oder Doppelklebeband an Wände, Glas, Fliesen, Holz usw.

Funk-Bewegungsmelder 2-Kanal, weiss (wassergeschützt, IP 44/54) Art. Nr.

Funk-Bewegungsmelder 2-Kanal, weiss 20.230350

Einsatzgebiet

Vorprogrammiertes Set für die Funksteuerung von 2 Lasten im Aussenbereich, angesteuert über Bewegungsmelder. Geeignet für die Steuerung der Garten- und Unterwasserbeleuchtung. Der Empfänger verfügt über 2 Ausgänge mit 16A Absicherung. Direktes Schalten von Lasten bis zu 3000 W pro Ausgang. Jeder Ausgang kann entweder in Ein/Aus, Impuls oder als Timer bis zu 9 Stunden eingestellt werden. Einzel- oder Gruppenbefehle möglich. Der 2-Kanal-Infrarot-Bewegungsmelder mit Batterie arbeitet im Ein/Aus-Modus.

Einstellbare Funktionen: Helligkeit, Aktivierung, Abstand, Ein/Aus-Zeit; Stromversorgung: 230 Volt

Montage

Mit Schrauben oder Doppelklebeband an Wände, Glas, Fliesen, Holz usw. Der Einbau/Anschluss darf nur von einem zugelassenen Elektriker ausgeführt werden.



MY-HAND-Steuerung für Smartphone, PC, Tablet usw. Art. Nr.

MY-HAND-Steuerung, schwarz, Schutzklasse IP20 20.230360

Möglichkeiten

Die Lösung ist MY-HAND, die neue Automation-Schnittstelle. Sie ermöglicht durch eine Verbindung mit einem Wi-Fi-Router mit jedem Endgerät (PC, Notebook, Tablet-, Smart-Phone) eine Fernsteuerung über Internet oder Ethernet. MY-HAND ermöglicht die Steuerung und Koordinierung von Automationen, Lichter, Klimatisierung und Sicherheit im Haus in einem einzigen integrierten System.

Fragen sie uns nach der passenden Lösung.

