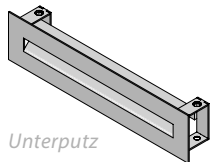
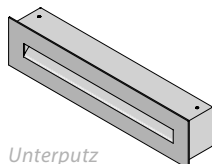


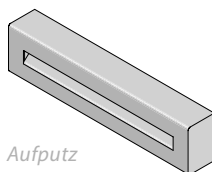
Die moderne, effektvolle Beleuchtung für Garten, Weg, Treppe, Wand, Gebäude, Terrasse, Schwimmbad usw.



Unterputz



Unterputz  
mit Einbaugehäuse



Aufputz

Down Light LED Ausführungen

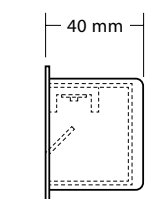
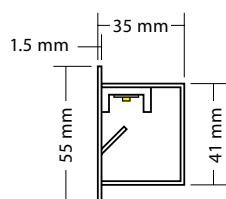


Down Light LED  
Frontansicht

- Völlig blendfrei dank der nach unten gerichteten 45° Lamelle
- Schnelle und einfache Montage
- Unbegrenzte Einsatzmöglichkeiten im Innen- und Aussenbereich, über oder unter Wasser, 100% wasserdicht und IP 68 geprüft
- In verschiedenen Längen von 200 mm bis 1000 mm
- Sehr lange Lebensdauer, geringer Stromverbrauch und wenig Wärmeentwicklung
- Einzeln, als kundenspezifisches Lichterkettenset oder als Sternset in den gewünschten Kabellängen. Fast alle **staub designlight**-Leuchten sind kombinierbar

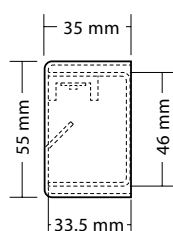


# 15 Down Light LED

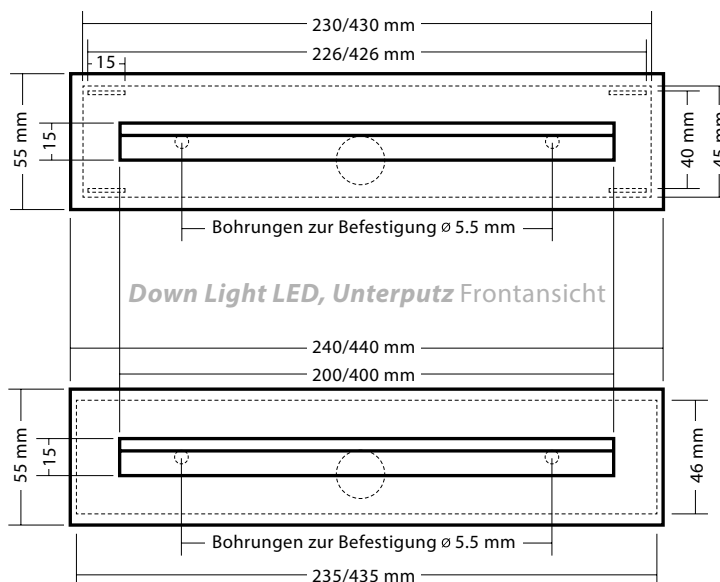


mit Einbaugehäuse

Down Light LED, Unterputz Seitenansicht



Down Light LED, Aufputz Seitenansicht



Down Light LED, Unterputz Frontansicht

Down Light LED, Aufputz Frontansicht

## Standardausführung

Sehr schönes geschliffenes Edelstahlgehäuse mit einer nach unten gerichteten 45° Lamelle; Unterputzausführung; Gehäusemasse gemäss Zeichnung; mit 36 Stk. superhellen, warmweissen (3000° K, 200 lm pro 200 mm) Linear LED's der neuesten Generation; rostfrei V2A; ohne Einbaugehäuse; stufenlos regelbare Lichtstärke mit Potentiometer am Netzgerät

## Stromversorgung

Netzgerät 40 Watt oder 120 Watt, Eingang 230 V AC, Ausgang 12 V DC, IP 67

## Sonderausführungen

Weitere Gehäuselängen genau auf Kundenwunsch im 200 mm Raster bis max. 1000 mm, Aufputzausführung für die nachträgliche, flache Wandmontage; weitere LED Ausführungen: sdl-superhell warmweiss 2800 K (wie Halogen, 190 lm auf 200 mm) oder kaltweiss (5000 K, 224 lm auf 200 mm); RGB Multicolor, eingebautes Netzteil (IP 67) für direkten 230V Anschluss; Edelstahl rostfrei V4A; andere Gehäusefarben auf Kundenwunsch

**Zubehör** (optional erhältlich, siehe Seite 60–79)

Klebe- und Dichtmasse zum Verkleben der Gehäuse in der Wand, Mauer oder Treppe, Funkfernsteuerung

Down Light LED	Art. Nr.
Down Light LED 200, UP, 12 Volt DC, 3.6 Watt, superhell, warmweiss	20.150710
Down Light LED 400, UP, 12 Volt DC, 7.2 Watt, superhell, warmweiss	20.150730
Down Light LED SA, Sonderausführung nach Kundenwunsch	20.150740
Einbaugehäuse zu Down Light LED 200, Unterputz (UP)	20.150800
Einbaugehäuse zu Down Light LED 400, Unterputz (UP)	20.150801
Einbaugehäuse zu Down Light LED SA Sonderausführung nach Kundenwunsch	20.150802
Netzgerät 12 Volt DC, 40 Watt, regelbar, IP 67, inkl. 2m Netzkabel mit Euro-Stecker	20.126060
Netzgerät 12 Volt DC, 120 Watt, regelbar, IP 67, inkl. 2m Netzkabel mit Euro-Stecker	20.126130
Weitere Artikel gemäss Preisliste	



⚠ Änderungen vorbehalten! Beachten Sie die Sicherheitsvorschriften und unsere AGB!